

100

42

Челябинская обл., г. Сатка, ул. Пролетарская, 31

1964

Типовой проект

ООО «МКЦ-САТКА»

МАУ «ЦИРПИ – проектный офис» АЛБ

Основные характеристики

Пояснительная записка

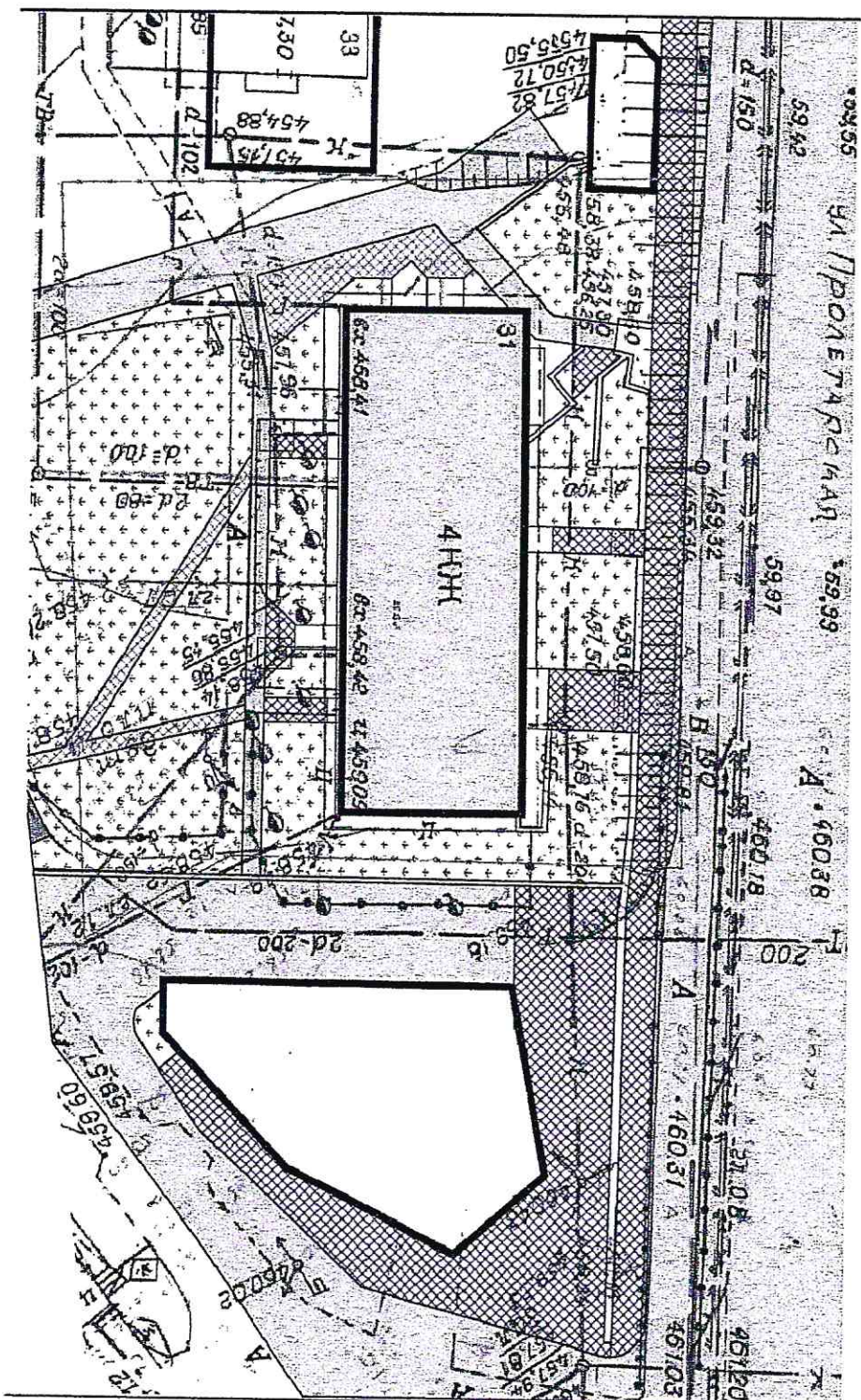
Основание для разработки, номер документа	
Адрес объекта	Челябинская обл., г. Сатка, ул. Пролетарская, 31
Кадастровый номер земельного участка	74:18:0804129:12
Марка зоны по ПЗнЗ	В2 Зона застройки многоквартирными домами
Назначение объекта	Жилой дом с нежилыми помещениями в первом этаже
Этажность	4
Количество этажей	4
Площадь застройки	445,7 кв. м.
Общая площадь	2823,0 кв. м.
Средний объем	5 009,16 м³
Количество нежилых помещений	5
Площадь нежилых помещений	1 552,2 кв. м.
Несущие конструкции	кирпичные
Конструкции кровли и покрытия	четырехскатная
Материалы отделки (существующие)	Без отделки
Общий процент застройки	52 %
Сведения о включении в единый государственный реестр объектов культурного наследия	отсутствуют

Проект комплексного решения фасадов жилого 5-ти этажного дома по адресу г. Сатка, ул. Пролетарская, 31, разработан на основании задания Администрации Саткинского муниципального района. 4-х этажный жилой дом расположен на улице Пролетарская по своему маршруту. Дом кирпичный.

Проект предлагается окрашивать фасады фасадными красками А-100 Exterior Latex Flat за два раза с предварительной очисткой и грунтовкой. Цвет покраски подобран по каталогу RAL Classic. Цвета: основной фон – 9010 (белый), рисунок – 7037, 7043 (серые), 2008 (оранжевый), 3020 (красный). Привести к единообразию отражение и остекление балконов. Вывески магазинов привести в соответствие с требованиями утвержденными Главой Саткинского муниципального района № 13-66-р от 28.09.2016 и Решением Совета депутатов Саткинского городского поселения Челябинской области 74/14 от 03.08.2016. Облицовку первого этажа демонтировать, фасад зачистить и покрасить в соответствии с рисунком. Облицовку цоколя выполнить облицовочным камнем аналогичным облицовке южной части цоколя.

Организация новых входных групп проектом не предусмотрена.

10.01.АПБ.2019-ПФ									
Челябинская обл., г. Сатка, ул.									
Пролетарская, 31									
Паспорт фасадов									
Имя	Колуч	Иван	Иванов	Иван	Иван	Иван	Иван	Иван	Иван
Фамилия	Иванов	Иванов	Иванов	Иванов	Иванов	Иванов	Иванов	Иванов	Иванов
Дата	04.2016								
Страна	Россия								
Лист	2								
Листов									
Архитектурно-проектное бюро МАУ «Цирит» – проектный офис									



- Границы ЗУ № 74:18:0804128:12
- Асфальто-бетонное покрытие проездов
- Тротуары, облицованные
- Тротуары, протекторные
- Газоны

Технико-экономические показатели земельного участка

№	Площадь ЗУ, га	Баланс территории, га			№	Наименование объекта	Этажность	Площадь, м2		
		Площадь застройки	Площадь озеленения	Площадь покрытий				Общая, Жилая, Нежилых пом.	Застрой ки	Жилая, Нежилых пом.
1	0,1821	0,0446	0,0876	0,0499	1	Жилой многоквартирный дом с нежилыми помещениями	4	445,7		
		24,5%	48,1%	27,4%				2823,0		
								1270,8		
								1552,2		

10.01.АПБ.2019-ПФ

Челябинская обл., г. Сатка, ул.

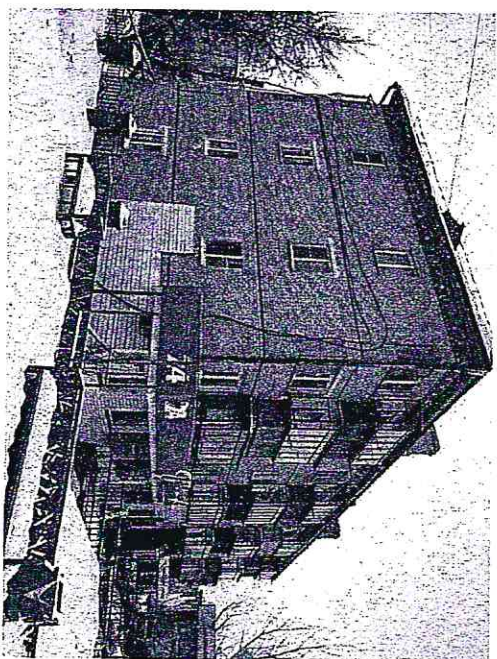
Пролетарская, 31

Паспорт фасадов

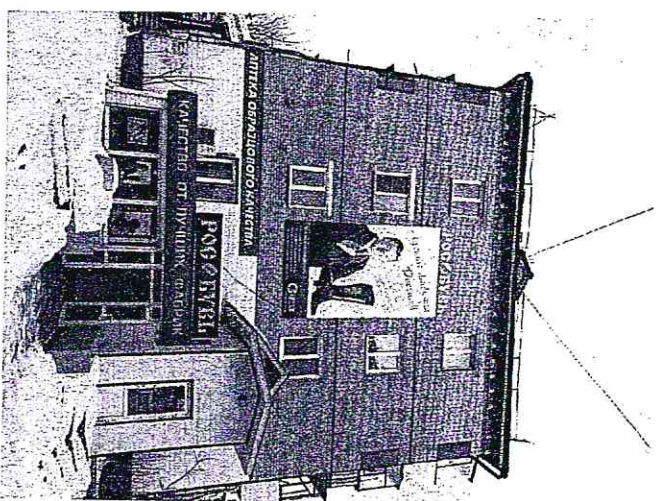
Страница 1 из 3

Архитектурно-проектное бюро МАУ «ИЖИП» - проектный офис

Северный фасад



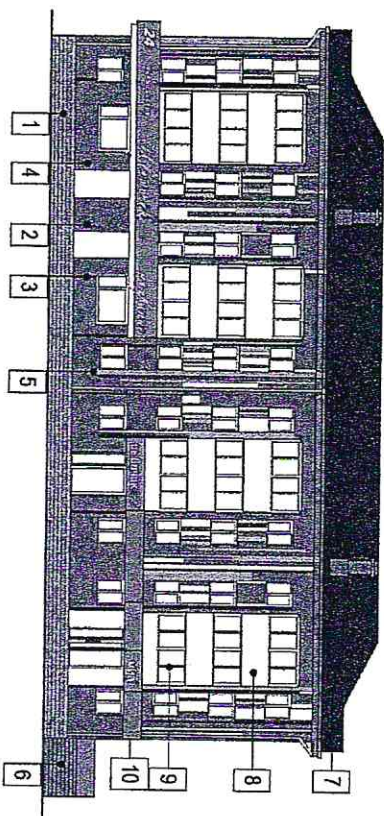
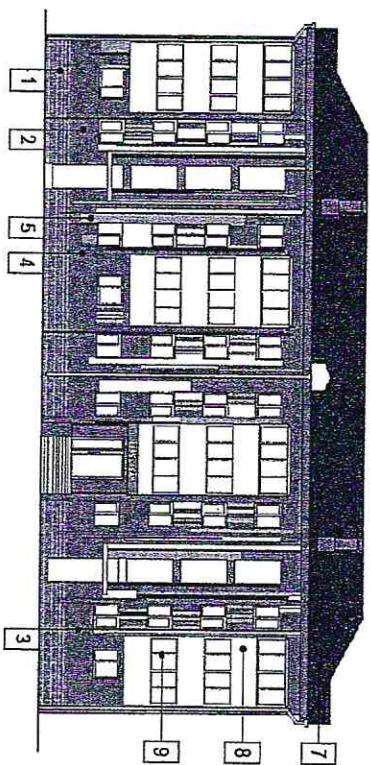
Южный фасад

[illegible]

A black and white photograph of a large, multi-story building, likely a hotel or resort, situated on a hillside. The building has a prominent central tower and many windows. A sign is visible in the foreground, and a car is parked on the left.

[illegible]

Западный фасад

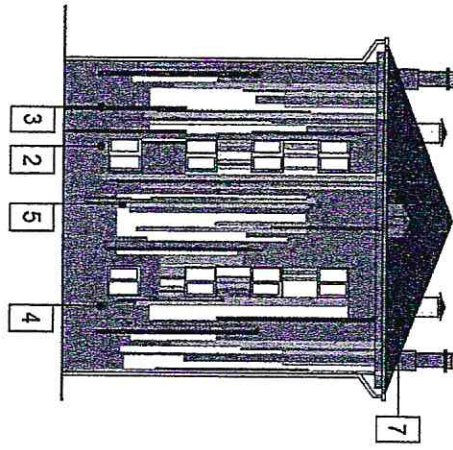


Ведомость отделочных материалов. По всем фасадам

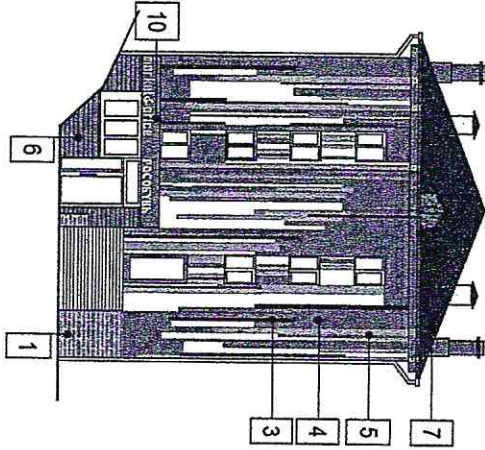
№ на фасад	Наименование элемента	Вид отделки, наименование цвета	№ цвета по каталогу	Площадь, м ²
1	Цоколь	Фасадная штукатурка		
2-6	Стены	Покраска фасадными красками	RAL 9010 7037 7043 2008 3020	
7	Кровля	Металлочерепица	RAL 3005	
8	Экраны балконов	Профиль ПВХ белый	RAL 9010	
9	Остекление балконов	Металлопрофиль	RAL 9010	
10	Парапеты козырьков	Алюкоблиц	RAL 3020	

[illegible]

Северный фасад



Южный фасад

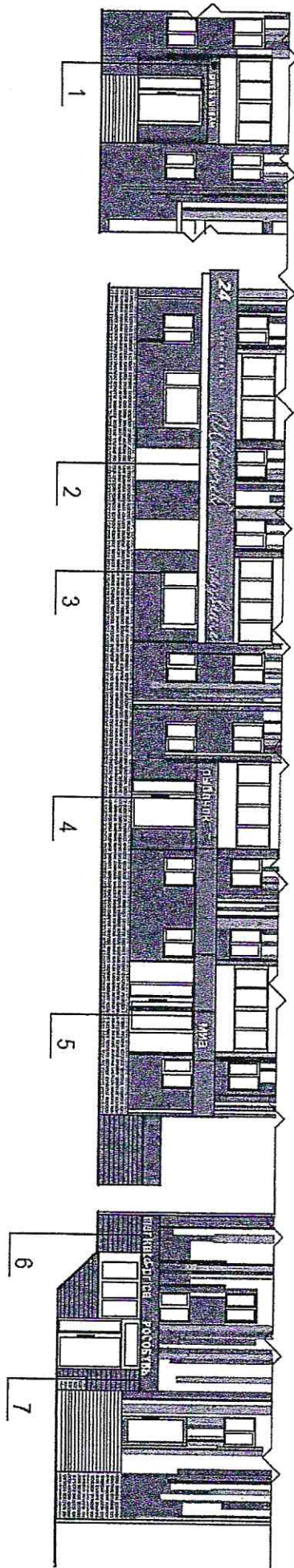


Ведомость отделочных материалов. По всем фасадам

№ на фасаде	Наименование элемента	Вид отделки, наименование цвета	№ цвета по каталогу	Площадь, м²
1	Цоколь	Фасадная штукатурка		
2-6	Стены	Покраска фасадными красками	RAL 9010 7037 7043 2008 3020	
7	Кровля	Металлочерепица	RAL 3005	
8	Экраны балконов	Профиль ПВХ белый	RAL 9010	
9	Остекление балконов	Металлопрофиль	RAL 9010	
10	Парапеты козырьков	Алюминий	RAL 3020	

Изм.	Кол-во	лист	Модок	Подп.	Дата	10.01.АПБ.2019-ПФ Челябинская обл., г. Сатка, ул. Пролетарская, д. 31 Паспорт фасадов		
Изм.	Кол-во	лист	Модок	Подп.	Дата			
Изм.	Кол-во	лист	Модок	Подп.	Дата			
Разработал	Бай				04.2020	Архитектурно-проектное бюро МАУ «Цирит» – проектный офис		

Восточный фасад (фрагмент) Западный фасад Северный фасад



Перечень оборудования

№	Тип оборудования	Краткое описание	Расположение (фасад, этаж)	№ листа со схемой	Отметка о демонтаже
1	Объемные буквы с внутренней подсветкой, либо с подсветкой контржуром	Релье	Восточный, 1 эт	9	
2	Существующая вывеска	Отвечает требованиям	Западный, 1 эт.	-	
3	Объемные буквы с внутренней подсветкой, либо с подсветкой контржуром	Цвет профиля черный, цвет фасада букв - белый	Западный, 1 эт.	9	
4	Объемные буквы с внутренней подсветкой, либо с подсветкой контржуром	Цвет профиля черный, цвет фасада букв - белый, лого - серый	Западный, 1 эт.	10	
5	Существующая вывеска	Отвечает требованиям	Западный, 1 эт.	-	
6	Объемные буквы с внутренней подсветкой, либо с подсветкой контржуром	Цвет профиля черный, цвет фасада букв - белый	Северный, 1 этаж	11	
7	Объемные буквы с внутренней подсветкой, либо с подсветкой контржуром	Цвет профиля черный, цвет фасада букв - белый	Северный, 1 этаж	11	

10.01.АПБ.2019-ПФ									
Челябинская обл., г. Сатка, ул.									
Пролетарская, 31									
Паспорт фасадов									
Изм. Кол-во Листов Подп. Дата									
Исх. Кол-во Листов Подп. Дата									
Свердловск Санина									
Разработана Баль									
04.2020									
Архитектурно-проектное бюро ИАУ «Цирис» - проектный офис									

The architectural drawing shows a modern building facade with a central entrance. The entrance features a white door with a small square window and a handle, set within a dark frame. Above the door is a small rectangular window. To the left of the door is a small square window with the number '3' above it. To the right of the door is a small square window with the number '4' above it. The facade is dark and textured. Above the entrance, the text 'DRESS DREAM' is written vertically. To the left of the entrance, the text 'Dress Dream' is written vertically. To the right of the entrance, the text 'DRESS DREAM' is written vertically. The background shows a traditional building with a tiled roof and a balcony. The drawing is a black and white line drawing with some shading.

- 1 Демонтаж режимы
- 2 Демонтаж облицовки фасада
- 3 Окрашивание фасада RAL 3020
- 4 Информационная табличка «Часы работы» 40x65 см.

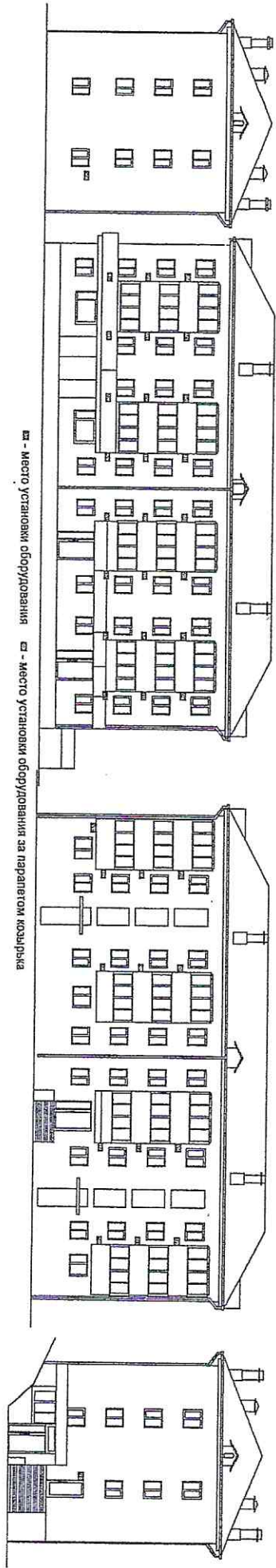
Architectural drawing of a building facade. The left side shows a photograph of the building, which has a corrugated metal section and a sign that reads "STOCK". The right side shows a simplified diagram of the facade with numbered callouts 1 through 5. Callout 1 points to a small square window, 2 to a large rectangular window, 3 to a small square window, 4 to a small square window, and 5 to a large rectangular window. Dimensions are provided for the windows: 300, 1200, 600, 200, 350, and 200.

- 1 Демонтаж парашюта козырька
- 2 Демонтаж облицовки фасада
- 3 Окрашивание фасада RAL 3020, 7037, 7043
- 4 Информационная табличка «Тяси работъ» 40х65 см.
- 5 Парашет козырька. Автомобиль RAL 3020. Высота парашюта должна быть равной парашюту соседнего магазина «Двѣточек». Шрифт вывески «Александръ Зѣлѣно Оне»

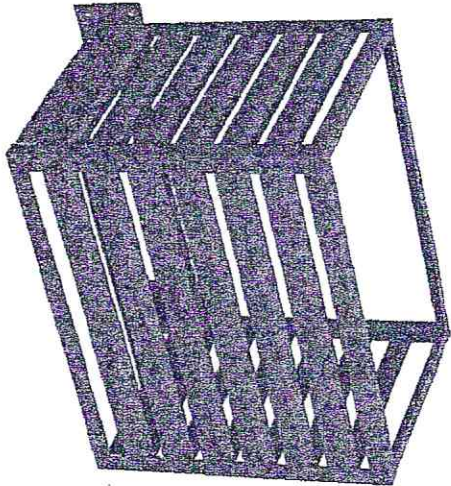
--	--	--	--	--	--	--	--	--	--	--	--	--	--	--	--	--	--	--	--	--	--	--	--	--	--	--	--	--	--	--	--	--	--	--	--	--	--	--	--	--	--	--	--	--	--	--	--	--	--	--	--	--	--	--	--	--	--	--	--	--	--	--	--	--	--	--	--	--	--	--	--	--	--	--	--	--	--	--	--	--	--	--	--	--	--	--	--	--	--	--	--	--	--	--	--	--	--	--	--	--	--	--	--	--	--	--	--	--	--	--	--	--	--	--	--	--	--	--	--	--	--	--	--	--	--	--	--	--	--	--	--	--	--	--	--	--	--	--	--	--	--	--	--	--	--	--	--	--	--	--	--	--	--	--	--	--	--	--	--	--	--	--	--	--	--	--	--	--	--	--	--	--	--	--	--	--	--	--	--	--	--	--	--	--	--	--	--	--	--	--	--	--	--	--	--	--	--	--	--	--	--	--	--	--	--	--	--	--	--	--	--	--	--	--	--	--	--	--	--	--	--	--	--	--	--	--	--	--	--	--	--	--	--	--	--	--	--	--	--	--	--	--	--	--	--	--	--	--	--	--	--	--	--	--	--	--	--	--	--	--	--	--	--	--	--	--	--	--	--	--	--	--	--	--	--	--	--	--	--	--	--	--	--	--	--	--	--	--	--	--	--	--	--	--	--	--	--	--	--	--	--	--	--	--	--	--	--	--	--	--	--	--	--	--	--	--	--	--	--	--	--	--	--	--	--	--	--	--	--	--	--	--	--	--	--	--	--	--	--	--	--	--	--	--	--	--	--	--	--	--	--	--	--	--	--	--	--	--	--	--	--	--	--	--	--	--	--	--	--	--	--	--	--	--	--	--	--	--	--	--	--	--	--	--	--	--	--	--	--	--	--	--	--	--	--	--	--	--	--	--	--	--	--	--	--	--	--	--	--	--	--	--	--	--	--	--	--	--	--	--	--	--	--	--	--	--	--	--	--	--	--	--	--	--	--	--	--	--	--	--	--	--	--	--	--	--	--	--	--	--	--	--	--	--	--	--	--	--	--	--	--	--	--	--	--	--	--	--	--	--	--	--	--	--	--	--	--	--	--	--	--	--	--	--	--	--	--	--	--	--	--	--	--	--	--	--	--	--	--	--	--	--	--	--	--	--	--	--	--	--	--	--	--	--	--	--	--	--	--	--	--	--	--	--	--	--	--	--	--	--	--	--	--	--	--	--	--	--	--	--	--	--	--	--	--	--	--	--	--	--	--	--	--	--	--	--	--	--	--	--	--	--	--	--	--	--	--	--	--	--	--	--	--	--	--	--	--	--	--	--	--	--	--	--	--	--	--	--	--	--	--	--	--	--	--	--	--	--	--	--	--	--	--	--	--	--	--	--	--	--	--	--	--	--	--	--	--	--	--	--	--	--	--	--	--	--	--	--	--	--	--	--	--	--	--	--	--	--	--	--	--	--	--	--	--	--	--	--	--	--	--	--	--	--	--	--	--	--	--	--	--	--	--	--	--	--	--	--	--	--	--	--	--	--	--	--	--	--	--	--	--	--	--	--	--	--	--	--	--	--	--	--	--	--	--	--	--	--	--	--	--	--	--	--	--	--	--	--	--	--	--	--	--	--	--	--	--	--	--	--	--	--	--	--	--	--	--	--	--	--	--	--	--	--	--	--	--	--	--	--	--	--	--	--	--	--	--	--	--	--	--	--	--	--	--	--	--	--	--	--	--	--	--	--	--	--	--	--	--	--	--	--	--	--	--	--	--	--	--	--	--	--	--	--	--	--	--	--	--	--	--	--	--	--	--	--	--	--	--	--	--	--	--	--	--	--	--	--	--	--	--	--	--	--	--	--	--	--	--	--	--	--	--	--	--	--	--	--	--	--	--	--	--	--	--	--	--	--	--	--	--	--	--	--	--	--	--	--	--	--	--	--	--	--	--	--	--	--	--	--	--	--	--	--	--	--	--	--	--	--	--	--	--	--	--	--	--	--	--	--	--	--	--	--	--	--	--	--	--	--	--	--	--	--	--	--	--	--	--	--	--	--	--	--	--	--	--	--	--	--	--	--	--	--	--	--	--	--	--	--	--	--	--	--	--	--	--	--	--	--	--	--	--	--	--	--	--	--	--	--	--	--	--	--	--	--	--	--	--	--	--	--	--	--	--	--	--	--	--	--	--	--	--	--	--	--	--	--	--	--	--	--	--	--	--	--	--	--	--	--	--	--	--	--	--	--	--	--	--	--	--	--	--	--	--	--	--	--	--	--	--	--	--	--	--	--	--	--	--	--	--	--	--	--	--	--	--	--	--	--	--	--	--	--	--	--	--	--	--	--	--	--	--	--	--	--	--	--	--	--	--	--	--	--	--	--	--	--	--	--	--	--	--	--	--	--	--	--	--	--	--	--	--	--	--	--	--	--	--	--	--	--	--	--	--	--	--	--	--	--	--	--	--	--	--	--	--	--	--	--	--	--	--	--	--	--	--	--	--	--	--	--	--	--	--	--	--	--	--	--	--	--	--	--	--	--	--	--	--	--	--	--	--	--	--	--	--	--	--	--	--	--	--	--	--	--	--	--	--	--	--	--	--	--	--	--	--	--	--	--	--	--	--	--	--	--	--	--	--	--	--	--	--	--	--	--	--	--	--	--	--	--	--	--	--	--	--	--	--	--	--	--	--	--	--	--	--	--	--	--	--	--	--	--	--	--	--	--	--	--	--	--	--	--	--	--	--	--	--	--	--	--	--	--	--	--	--	--	--	--	--	--	--	--	--	--	--	--	--	--	--	--	--	--	--	--	--	--	--	--	--	--	--	--	--	--	--	--	--	--	--	--	--	--	--	--	--	--	--	--	--	--	--	--	--	--	--	--	--	--	--	--	--	--	--	--	--	--	--	--	--	--	--	--	--	--	--	--	--	--	--	--	--	--	--	--	--	--	--	--	--	--	--	--	--	--	--	--	--	--	--	--	--	--	--	--	--	--	--	--	--	--	--	--	--	--	--	--	--	--	--	--	--	--	--	--	--	--	--	--	--	--	--	--	--	--	--	--	--	--	--	--	--	--	--	--	--	--	--	--	--	--	--	--	--	--	--	--	--	--	--	--	--	--	--	--	--

- [illegible]

- [illegible]



Короб для наружного блока кондиционера. Общий вид



- Основные характеристики короба
- Габаритные размеры (максимальный показатель)
1. Ширина – 800 мм.
 2. Высота – 550 мм.
 3. Глубина – 300 мм.
 4. Цвет по RAL – 3020
 5. Материал – металл профилированный

						10.01.АПБ.2019-ПФ		
						Челябинская обл., г. Сатка, ул.		
						Пролетарская, 31		
						Паспорт фасадов		
Изм.	Кол-во	Лист	№ док.	Подп.	Дата			
Утвердил	Савина							
</								