

Сообщение о возможном установлении публичного сервитута в отношении земельных участков:

1	74:18:1003001:146	Челябинская область, р-н Саткинский, г. Бакал, севернее ЖДЦ ОАО "Бакальские рудники"
2	74:18:0000000:304	Челябинская область, Саткинский район, Саткинское лесничество, Саткинское участковое лесничество кварталы: 190-209, 210 часть, 211 часть, 212-215, 216 часть, 217-238, 239 часть, 240-243, 244 часть, 245-261, 262 часть, 263-274, 275 часть, 276-308
3	74:18:1003001:1461	Челябинская область, р-н Саткинский, г. Бакал, промплощадка, б/н, Аглоцех
4	74:18:0901046:1	Челябинская обл, р-н Саткинский, г. Бакал, промплощадка, Склад ВВ, ОАО "Бакальские рудники"
5	74:10:0000000:762	Российская Федерация, Челябинская область, Катав-Ивановский р-он, Катав-Ивановское лесничество, Юрюзанское участковое лесничество, кварталы 1-13, часть квартала 14, кварталы 15-20, часть квартала 21, кварталы 22-24, часть квартала 25, кварталы 26-28, часть квартала 29, кварталы 30-156
6	ЕЗП 74:10:0204001:423	Российская Федерация, Челябинская область, Катав-Ивановский р-он
7	ЕЗП 74:10:0000000:15 (74:10:0204001:23)	обл. Челябинская, р-н Катав-Ивановский
8	74:10:0204001:787	Российская Федерация, Челябинская область, Катав-Ивановский район, Катав-Ивановское лесничество, Юрюзанское участковое лесничество, квартал 20 части выделов 37-42, квартал 21 части выделов 54, 57, 60-66, 68-71, квартал 22 части выделов 52-54, квартал 25 части выделов 49-53, 55, 57, 58, квартал 26 части выделов 45-53, квартал 27 части выделов 23, 30-32, 35-38, квартал 28 части выделов 27, 33-38, 40, 58, квартал 29 части выделов 34-45, 49, квартал 40 части выделов 1, 3, 7, 8, 10-12, 16, 59, квартал 41 части выделов 12-17, 29, квартал 42 части выделов 3, 4, 7, 8, 10-16, квартал 43 часть выдела 2
9	74:10:0000000:53	обл. Челябинская, р-н Катав-Ивановский
10	74:10:0204001:455	Челябинская область, р-н Катав-Ивановский, Катав-Ивановское лесничество, Юрюзанское участковое лесничество, квартал 98, выдела 41 часть, 69 часть, 83 часть, квартал 106, выдел 27 часть, квартал 107, выдел 27 часть, квартал 108, выдел 12 часть
11	ЕЗП 74:42:0000000:6 (74:42:0207002: 57, 60,58; 74:42:0205002:206; 74:42:0209002:13, 11)	Челябинская область, г. Трехгорный
12	74:42:0000000:276	Челябинская область, г. Трехгорный
13	74:42:0207002:56	Челябинская область, г. Трехгорный
14	74:42:0207002:55	Челябинская область, г. Трехгорный
15	74:42:0209001:1	Российская Федерация, Челябинская область, городской округ Трехгорный, город Трехгорный, территория Садоводческое товарищество Дружба, земельный участок 1

32	ЕЗП 74:42:0209002:9 (74:42:0209002:8)	Челябинская область, г. Трехгорный
	Земли государственная собственность на которые не (кадастровые кварталы) разграничена	74:18:1001004, 74:18:0901003, 74:18:1003001, 74:18:0901046, 74:18:0901047, 74:18:0901053, 74:18:0901057, 74:10:0204001, 74:10:0205002, 74:42:0207002, 74:42:0205002, 74:42:0209001, 74:42:0209002

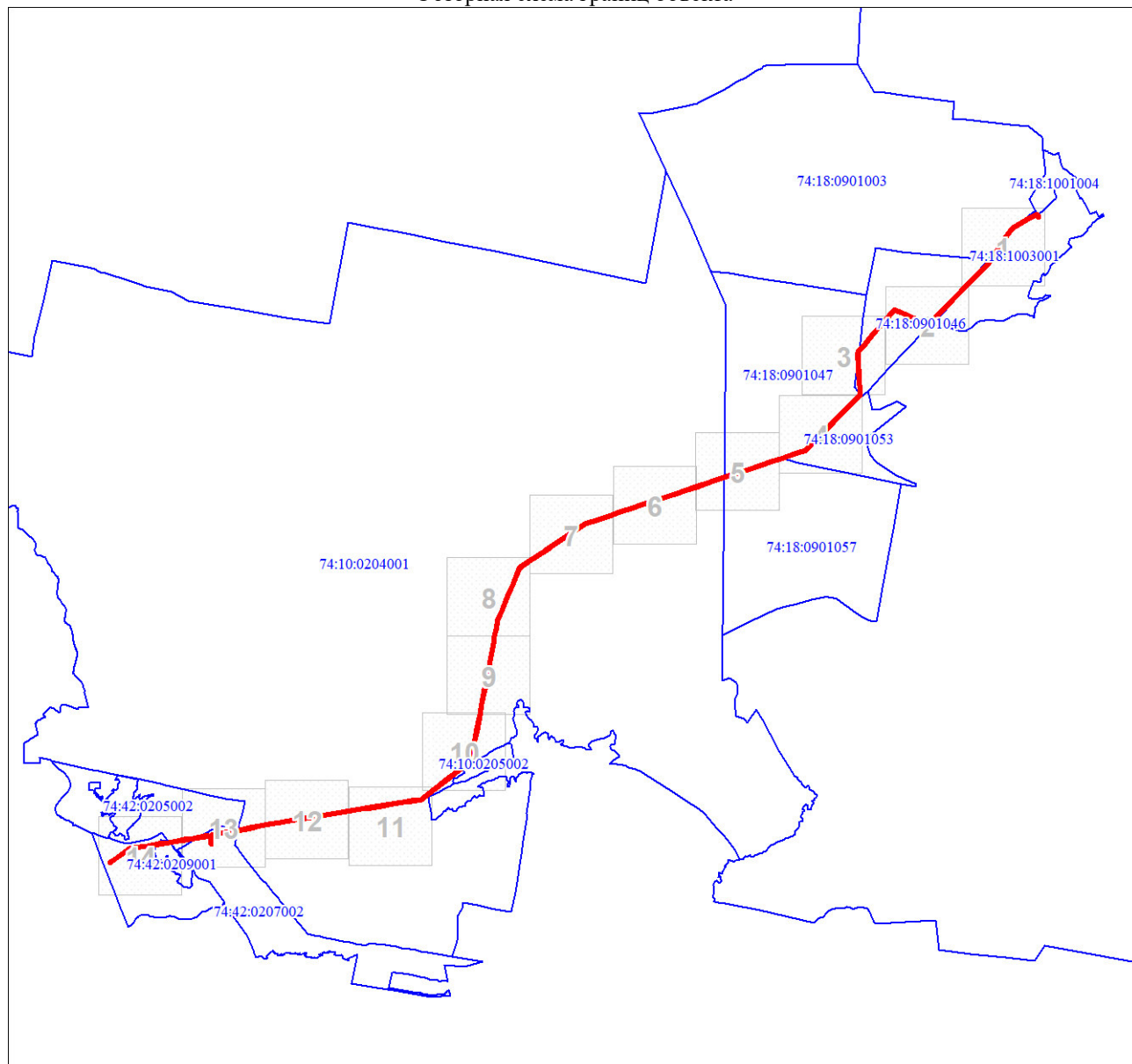
В соответствии со статьей 39.42 Земельного кодекса Российской Федерации Министерством имущества Челябинской области рассматривается ходатайство ПАО «Россети Урал» об установлении публичного сервитута в целях размещения существующего объекта электросетевого хозяйства – ЛЭП 110 кВ Бакал - Лесная (Постановление Правительства Челябинской области от 24.11.2008 № 389-П «О схеме территориального планирования Челябинской области» размещено в Федеральной государственной информационной системе территориального планирования на сайте www.fgistp.economy.gov.ru) сроком на 49 лет.

Заинтересованные лица могут ознакомиться с поступившим ходатайством, описанием местоположения границ публичного сервитута в сети интернет: на сайте Министерства имущества Челябинской области www.im.gov74.ru, на сайте администрации Саткинского муниципального округа Челябинской области www.satadmin.ru, на сайте администрации Катав-Ивановского муниципального района Челябинской области www.katavivan.ru, на сайте администрации Трехгорного городского округа Челябинской области www.admintrg.ru, а также, по адресу: г. Челябинск, пр. Ленина, д. 57, каб. 306, тел. (351) 263-72-08, понедельник – четверг 8.30 до 17.30, пятница с 8.30 до 16.15 (обед с 12.00 до 12.45).

Правообладатели земельных участков, в отношении которых испрашивается публичный сервитут, если их права (обременения прав) не зарегистрированы в Едином государственном реестре недвижимости, в течение 15 дней со дня опубликования сообщения могут обратиться с заявлением об учете их прав на земельные участки с приложением копий документов, подтверждающих эти права, в Министерство имущества Челябинской области по адресу: Челябинская обл., г. Челябинск, пр. Ленина, д. 57, каб. 306, тел. (351) 263-72-08, понедельник – четверг 8.30 до 17.30, пятница с 8.30 до 16.15 (обед с 12.00 до 12.45), ответственный исполнитель: Моисеева Наталья Владимировна.

План границ объекта

Обзорная схема границ объекта



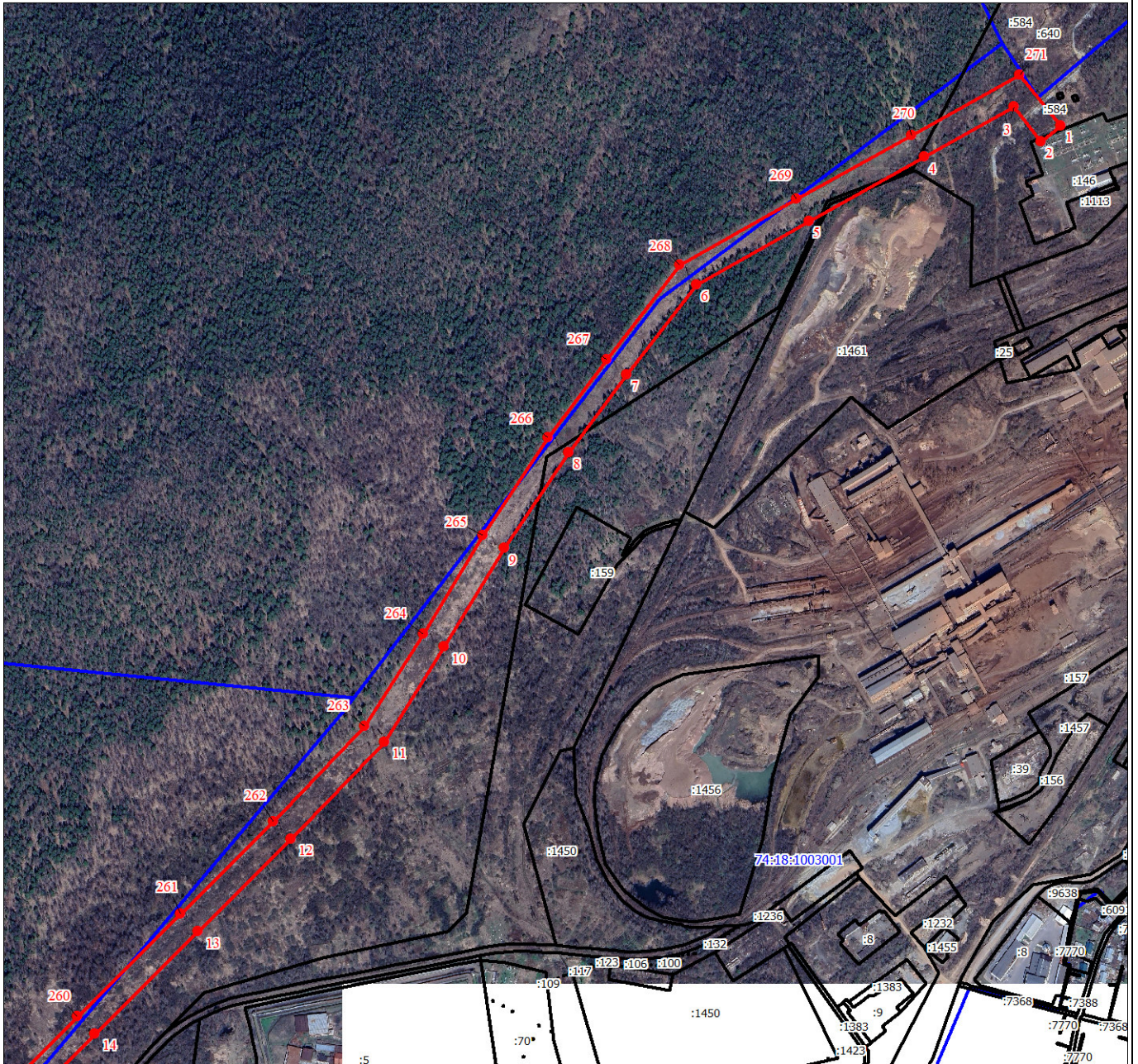
Масштаб 1:142834

Используемые условные знаки и обозначения:

	Характерная точка границы объекта
	Надписи номеров характерных точек границы объекта
	Граница объекта
	Часть границы, сведения ЕГРН о которой позволяют однозначно определить ее положение на местности
	Надписи кадастрового номера земельного участка
	Граница кадастрового квартала
	Обозначение кадастрового квартала

План границ объекта

Выносной лист № 1



Масштаб 1:10000

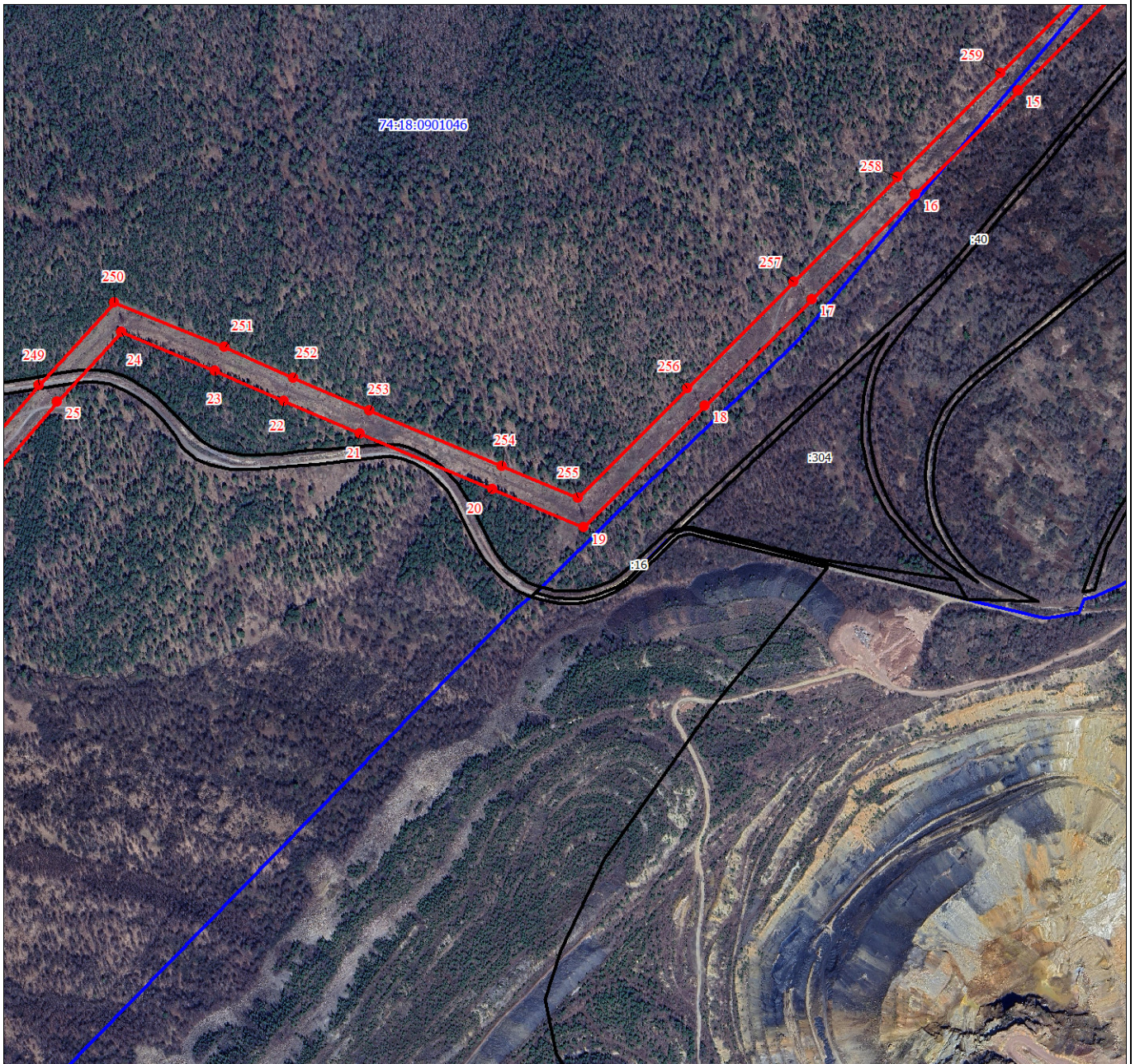
Используемые условные знаки и обозначения:

Условные обозначения представлены на листе 1

План границ объекта

План границ объекта

Выносной лист № 2



Масштаб 1:10000

Используемые условные знаки и обозначения:

Условные обозначения представлены на листе 1

План границ объекта

План границ объекта

Выносной лист № 3



Масштаб 1:10000

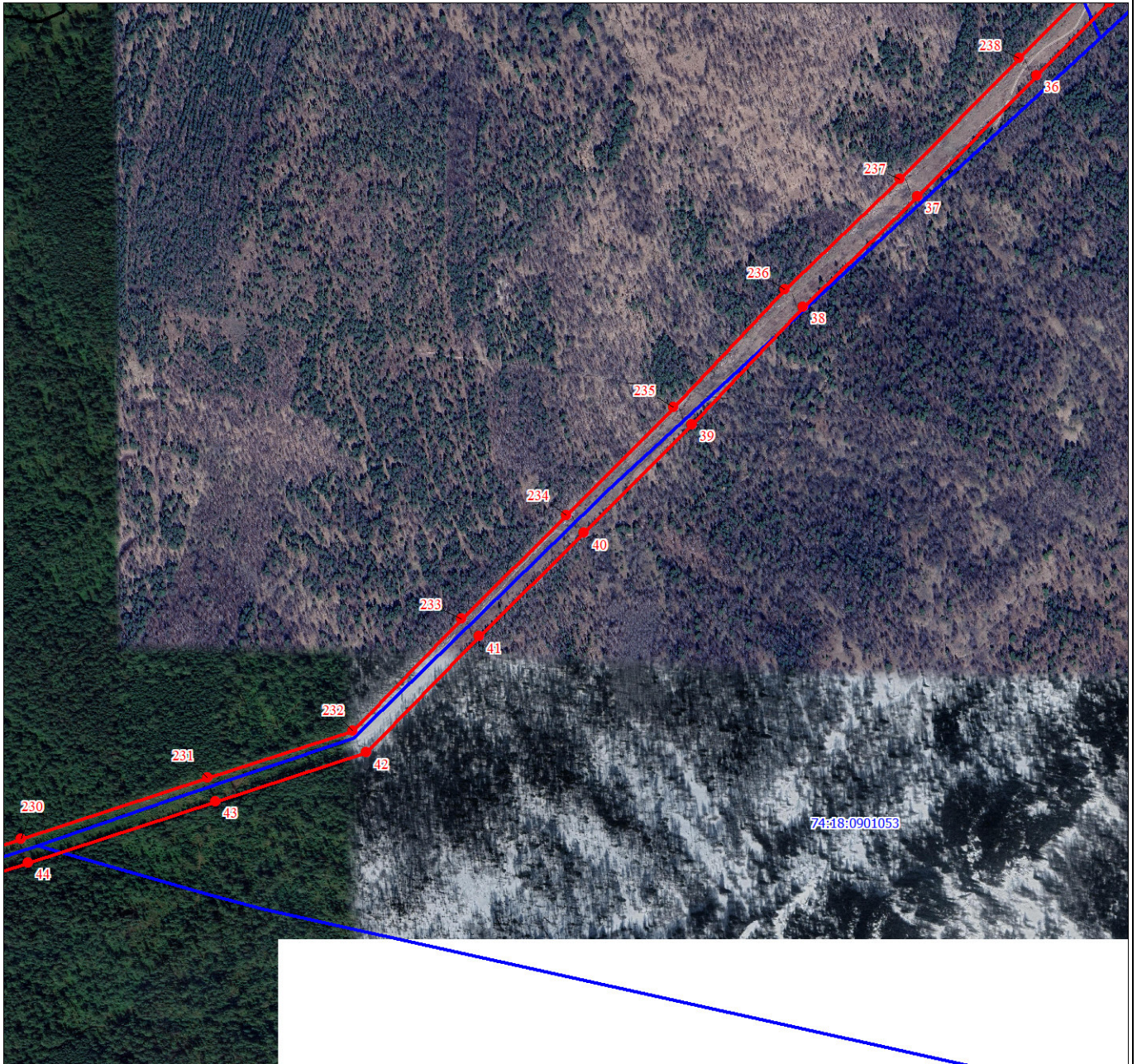
Используемые условные знаки и обозначения:

Условные обозначения представлены на листе 1

План границ объекта

План границ объекта

Выносной лист № 4



Масштаб 1:10000

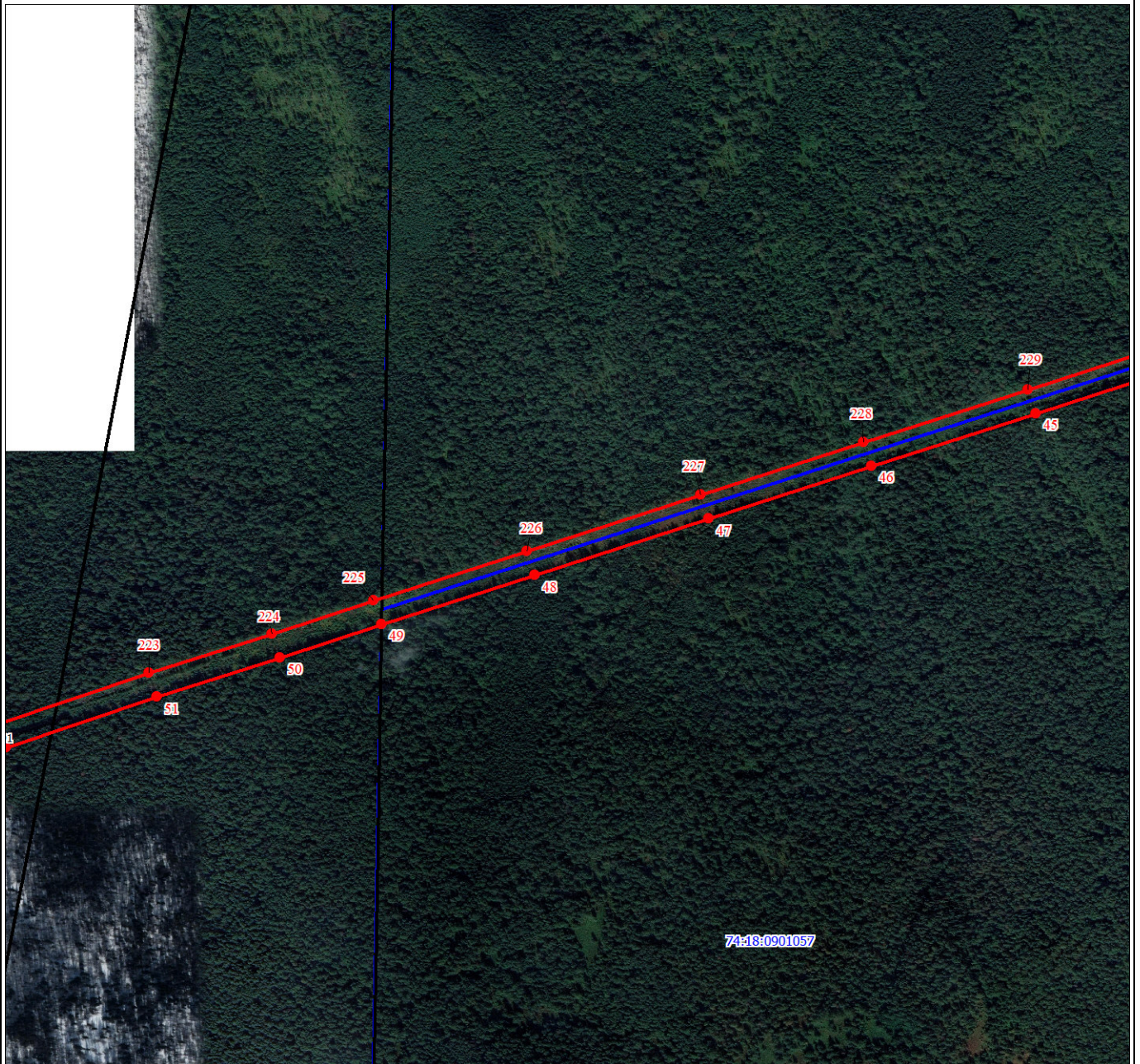
Используемые условные знаки и обозначения:

Условные обозначения представлены на листе 1

План границ объекта

План границ объекта

Выносной лист № 5



Масштаб 1:10000

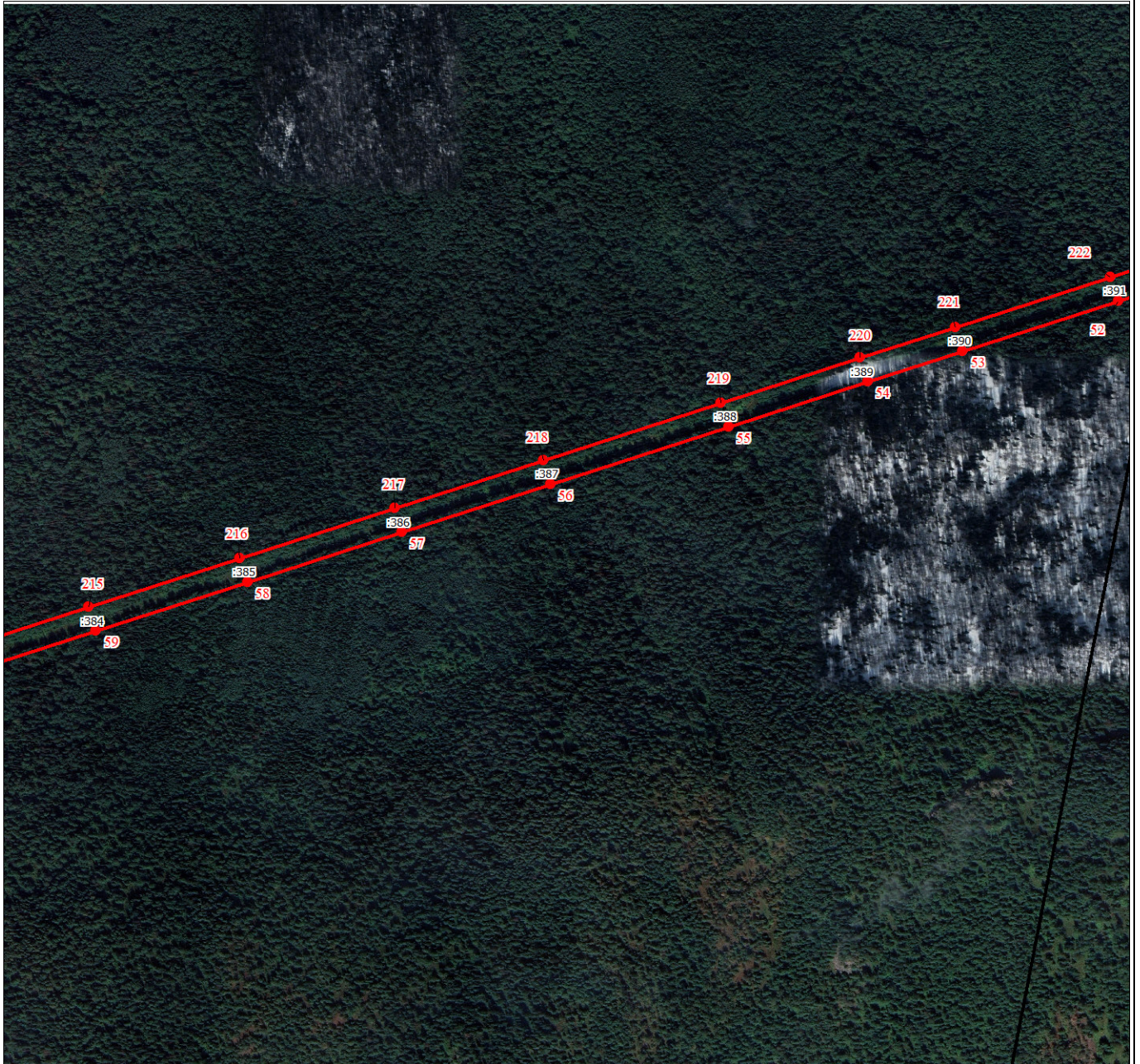
Используемые условные знаки и обозначения:

Условные обозначения представлены на листе 1

План границ объекта

План границ объекта

Выносной лист № 6



Масштаб 1:10000

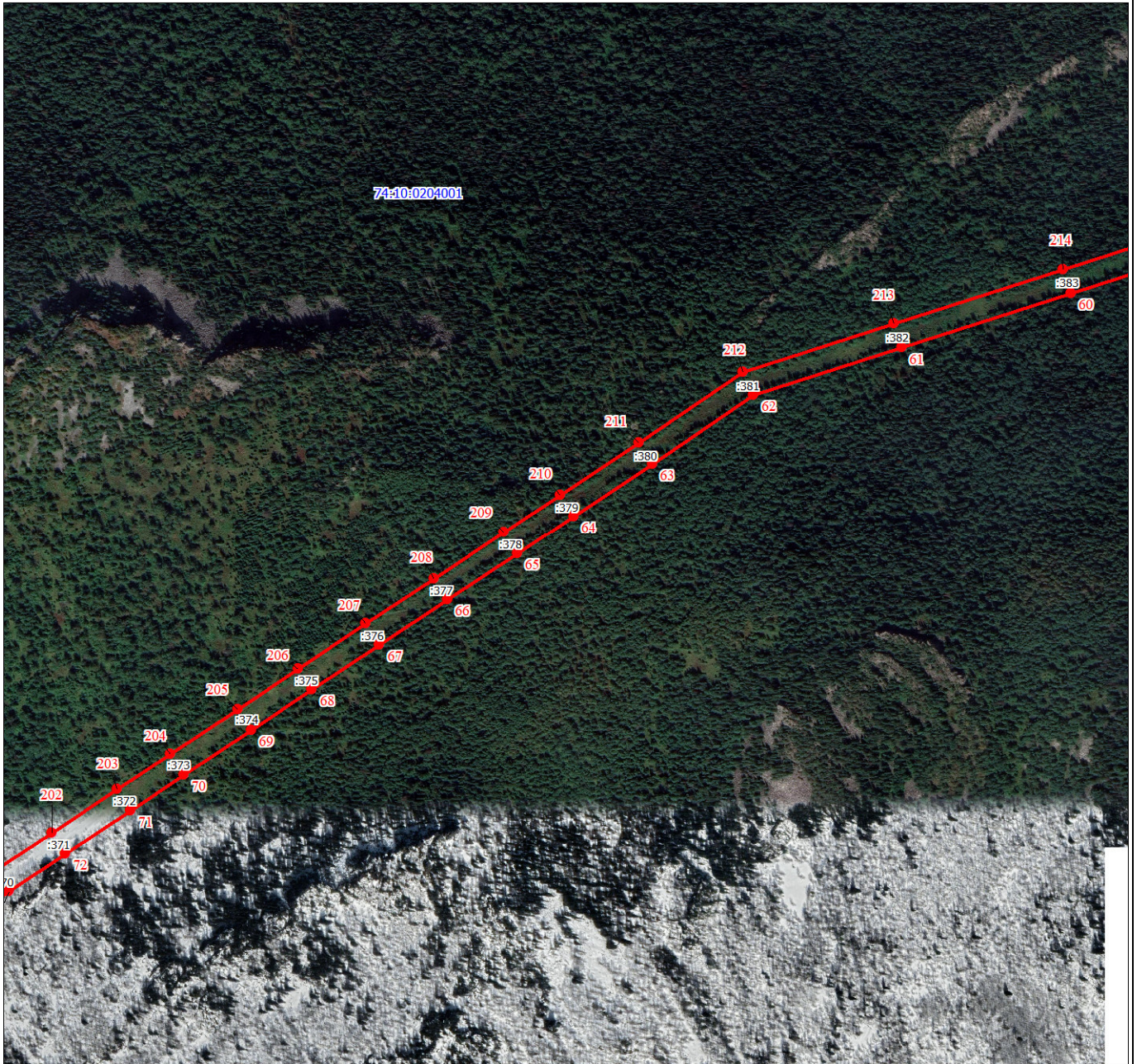
Используемые условные знаки и обозначения:

Условные обозначения представлены на листе 1

План границ объекта

План границ объекта

Выносной лист № 7



Масштаб 1:10000

Используемые условные знаки и обозначения:

Условные обозначения представлены на листе 1

План границ объекта

План границ объекта

Выносной лист № 8



Масштаб 1:10000

Используемые условные знаки и обозначения:

Условные обозначения представлены на листе 1

План границ объекта

План границ объекта

Выносной лист № 9



Масштаб 1:10000

Используемые условные знаки и обозначения:

Условные обозначения представлены на листе 1

План границ объекта

План границ объекта

Выносной лист № 10



Масштаб 1:10000

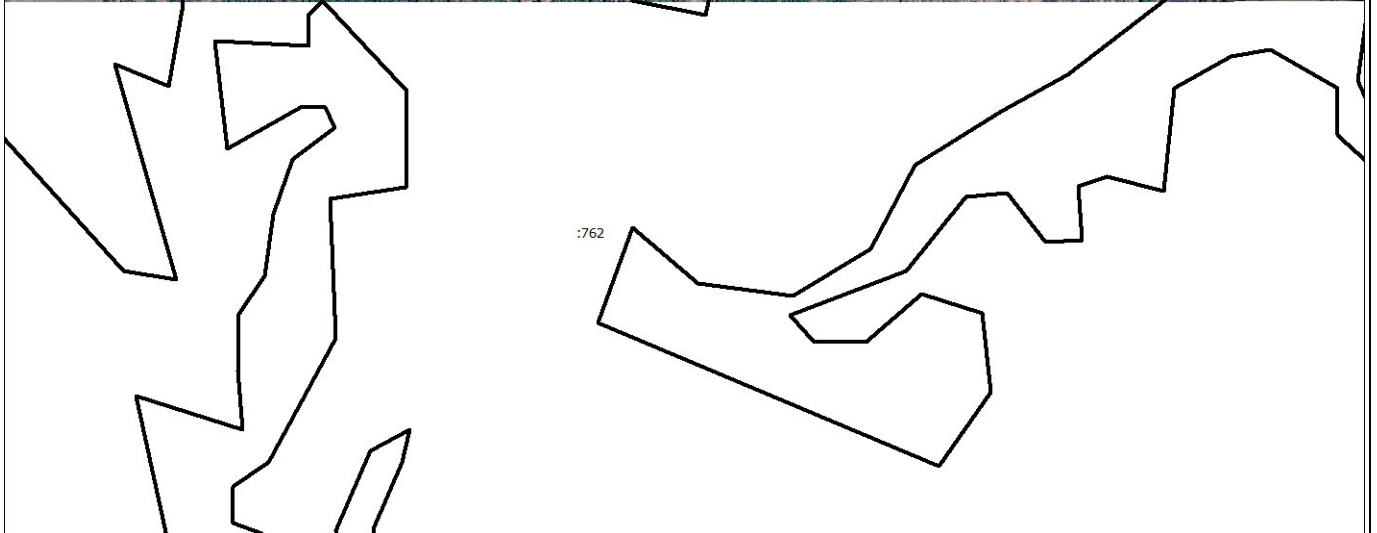
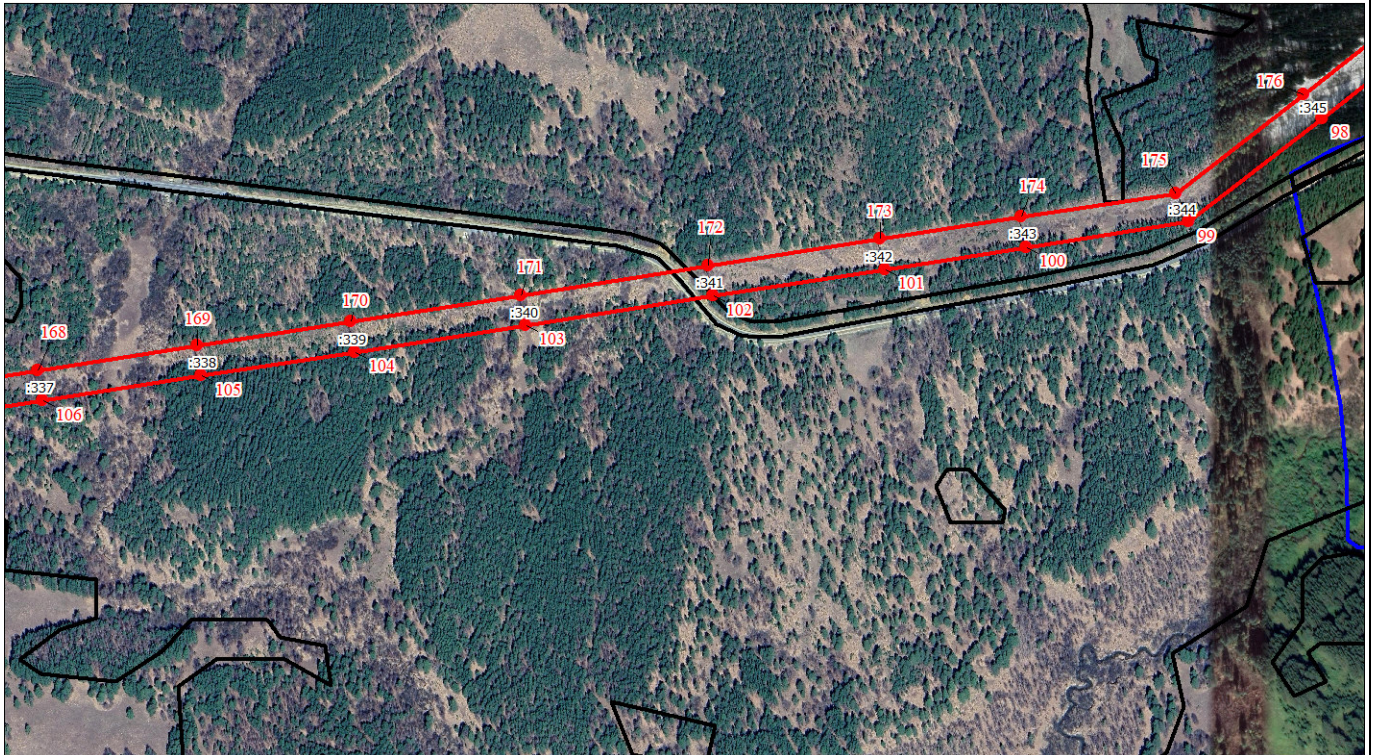
Используемые условные знаки и обозначения:

Условные обозначения представлены на листе 1

План границ объекта

План границ объекта

Выносной лист № 11



Масштаб 1:10000

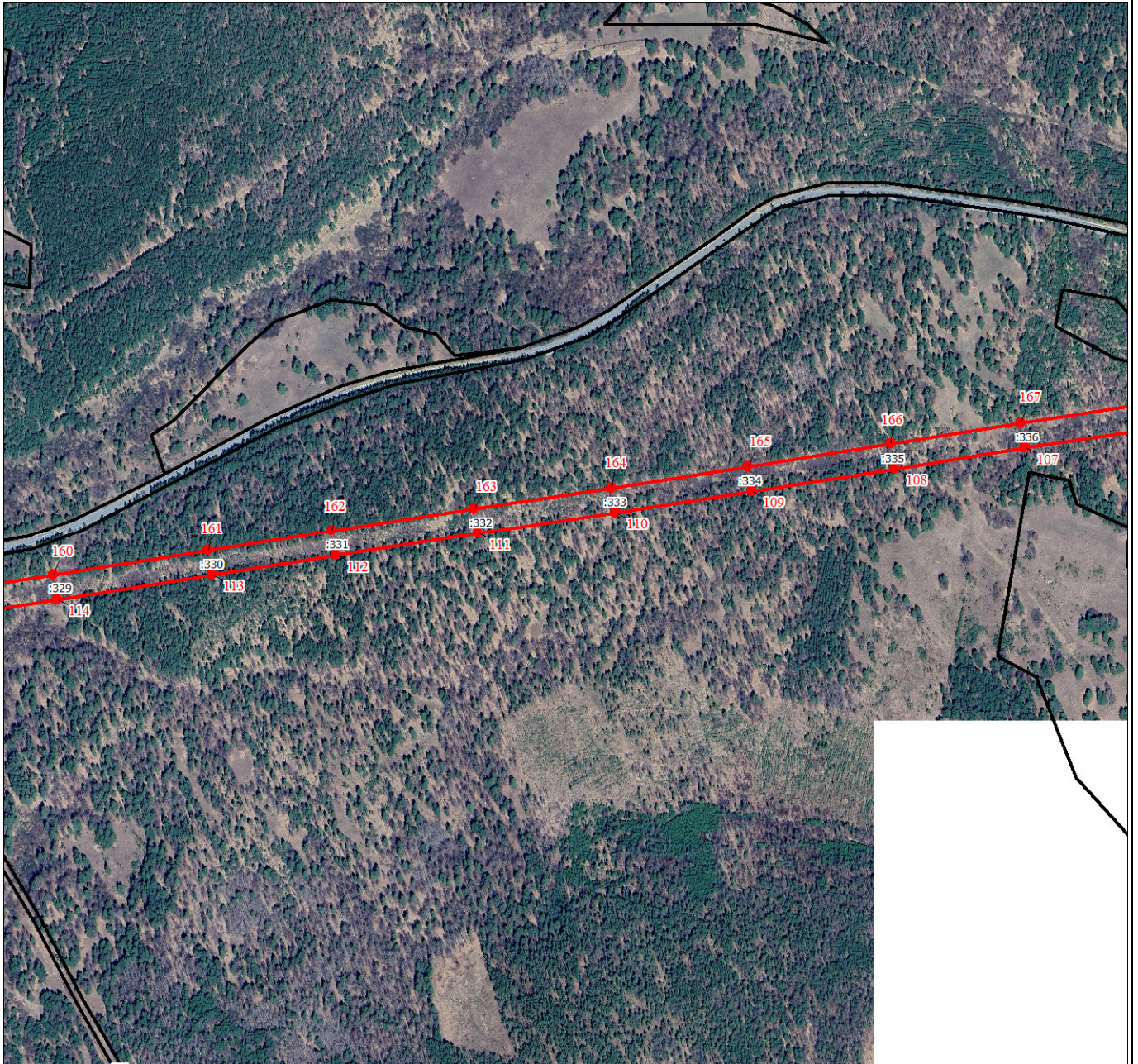
Используемые условные знаки и обозначения:

Условные обозначения представлены на листе 1

План границ объекта

План границ объекта

Выносной лист № 12



Масштаб 1:10000

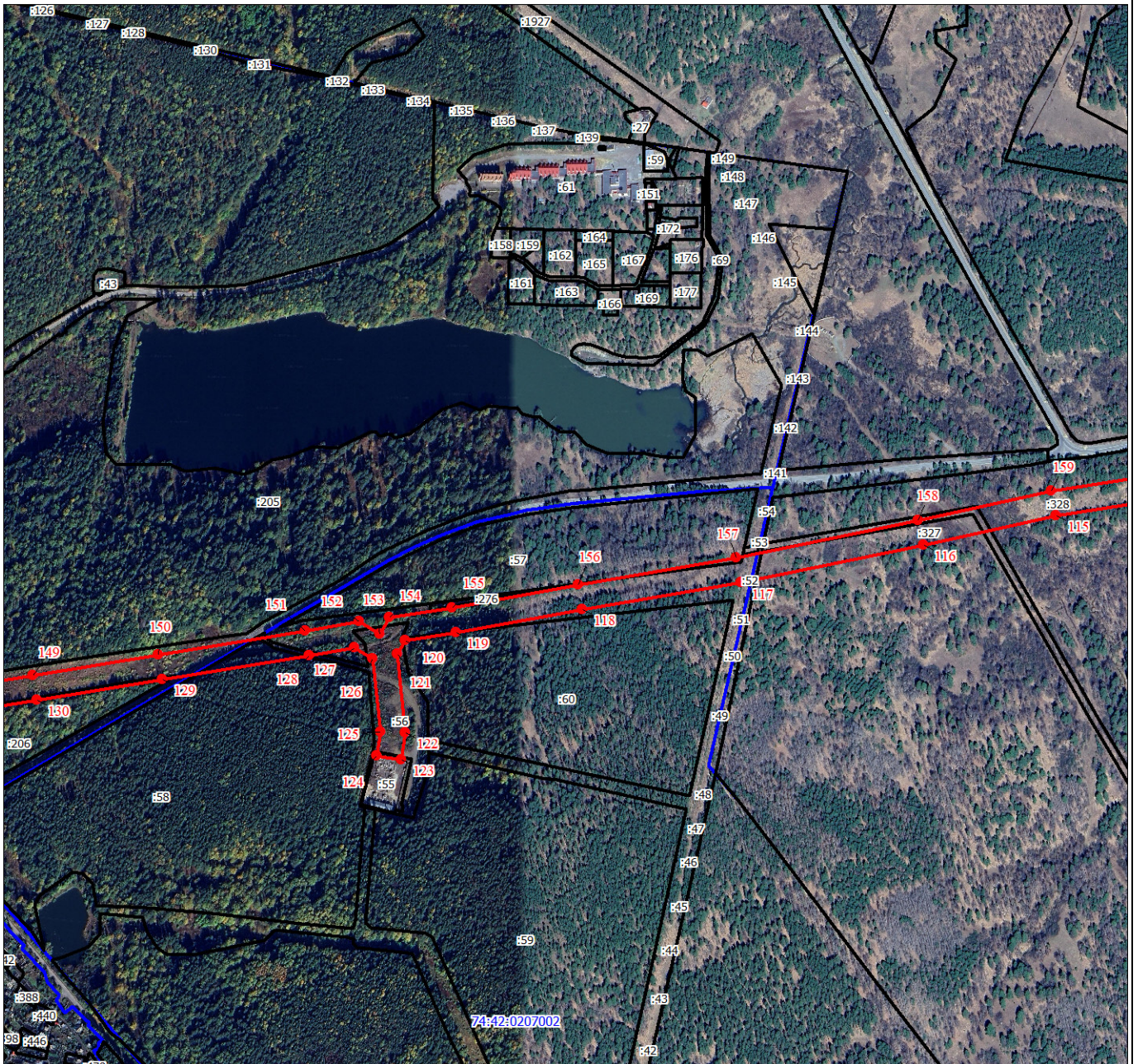
Используемые условные знаки и обозначения:

Условные обозначения представлены на листе 1

План границ объекта

План границ объекта

Выносной лист № 13



Масштаб 1:10000

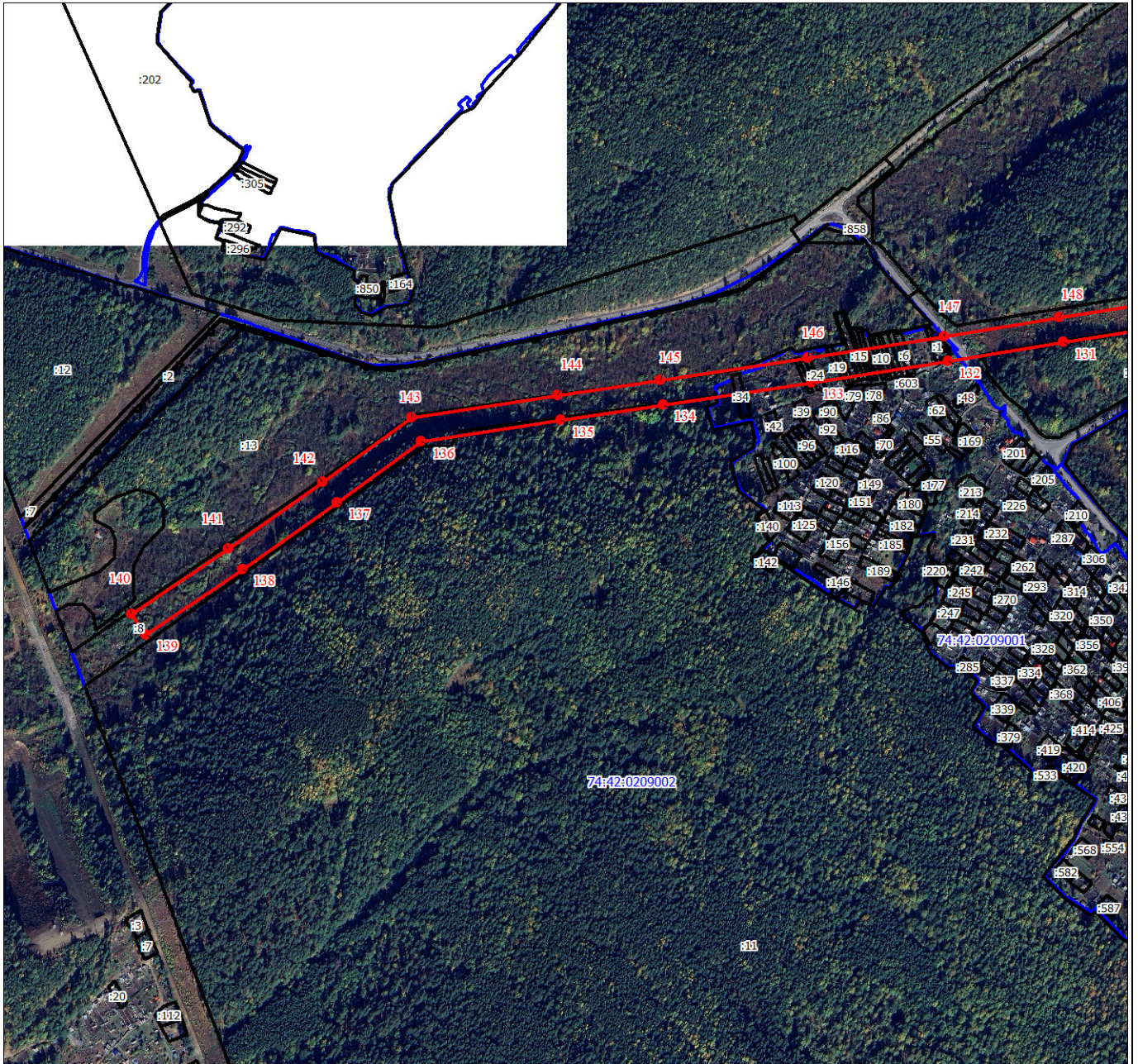
Используемые условные знаки и обозначения:

Условные обозначения представлены на листе 1

План границ объекта

План границ объекта

Выносной лист № 14



Масштаб 1:10000

Используемые условные знаки и обозначения:

Условные обозначения представлены на листе 1

	Ходатайство об установлении публичного сервитута	
1	<u>Министерство имущества Челябинской области</u> (наименование органа, принимающего решение об установлении публичного сервитута)	
2	Сведения о лице, представившем ходатайство об установлении публичного сервитута (далее - заявитель):	
2.1	Полное наименование	Публичное акционерное общество «Россети Урал»
2.2	Сокращенное наименование (при наличии)	ПАО «Россети Урал»
2.3	Организационно-правовая форма	Публичное акционерное общество
2.4	Почтовый адрес (индекс, субъект Российской Федерации, населенный пункт, улица, дом)	620026, Россия, Свердловская область, город Екатеринбург, улица Мамина-Сибиряка, строение 140
2.5	Адрес электронной почты	che@rosseti-ural.ru
2.6	ОГРН	1056604000970
2.7	ИНН	6671163413
3	Сведения о представителе заявителя:	
3.1	Фамилия	
	Имя	
	Отчество (при наличии)	
3.2	Адрес электронной почты (при наличии)	-
3.3	Телефон	
3.4	Наименование и реквизиты документа, подтверждающего полномочия представителя заявителя	
4	Прошу установить публичный сервитут в отношении земель и (или) земельного(ых) участка(ов) в целях (указываются цели, предусмотренные статьей 39.37 Земельного кодекса Российской Федерации или статьями 3.6, 3.9 Федерального закона от 25 октября 2001 г. № 137-ФЗ «О введении в действие Земельного кодекса Российской Федерации»): в целях эксплуатации существующего объекта электросетевого хозяйства «ЛЭП-110 кВ Бакал-Лесная».	
5	Испрашиваемый срок публичного сервитута <u>49 лет</u> .	
6	Срок, в течение которого использование земельного участка (его части) и (или) расположенного на нем объекта недвижимости в соответствии с их разрешенным использованием будет в соответствии с подпунктом 4 пункта 1 статьи 39.41 Земельного кодекса Российской Федерации невозможно или существенно затруднено в связи с осуществлением деятельности, для обеспечения которой устанавливается публичный сервитут (при возникновении таких обстоятельств) – проведение работ при осуществлении деятельности, для обеспечения которой устанавливается	

	публичный сервитут, не планируется, соответственно, график таких работ отсутствует.
7	<p>Обоснование необходимости установления публичного сервитута:</p> <p>Ходатайство об установлении публичного сервитута подано ПАО «Россети Урал» в рамках Федерального закона от 04.08.2023 №430-ФЗ «О внесении изменений в Земельный кодекс Российской Федерации и отдельные законодательные акты Российской Федерации» (линейной амнистии).</p> <p>В соответствии с ч.1 ст. 3.9 Федерального закона от 25.10.2001 года № 137-ФЗ «О введении в действие Земельного кодекса Российской Федерации» публичный сервитут может быть установлен на основании ходатайства субъекта естественной монополии для эксплуатации используемого им линейного объекта в сфере деятельности субъекта естественной монополии или на основании ходатайства оператора связи для эксплуатации линии связи, в отношении которых у таких субъекта или оператора связи отсутствуют права, предусмотренные законодательством Российской Федерации, и которые эксплуатируются для организации электро-, газо-, тепло-, водоснабжения населения, водоотведения и оказания населению услуг связи. При этом предоставление правоустанавливающих документов на указанный линейный объект не требуется. Публичный сервитут в отношении земельных участков устанавливается на основании ч. 1 ст. 39.37 Земельного кодекса РФ в целях эксплуатации существующего объекта электросетевого хозяйства – ЛЭП-110 кВ Бакал-Лесная, указанное сооружение введено в эксплуатацию в 1995 году.</p> <p>В соответствии со ст. 39.41 Земельного кодекса РФ границы публичного сервитута устанавливаются в пределах, не превышающих размеров соответствующих охранных зон. При этом публичный сервитут должен устанавливаться и осуществляться на условиях, наименее обременительных для использования земельного участка в соответствии с его целевым назначением и разрешенным использованием (ч. 8 ст. 23 Земельного кодекса РФ).</p> <p>Согласно Письму Росреестра № 11-01264/21 от 27 июля 2021г публичного сервитута определяются в пределах, не превышающих размеров соответствующих охранных зон. Ширина охранной зоны объекта электросетевого хозяйства определена в соответствии с Постановлением Правительства РФ от 24 февраля 2009 г. № 160 «О порядке установления охранных зон объектов электросетевого хозяйства и особых условий использования земельных участков, расположенных в границах таких зон». В связи с этим целесообразно установить границы публичного сервитута в пределах охранной зоны, поскольку для установления публичного сервитута в целях эксплуатации существующего объекта представление документации по планировке территории не требуется.</p> <p>Для установления публичного сервитута испрашивается площадь 1097502 кв.м.</p>

8	<p>Сведения о правообладателе инженерного сооружения, которое переносится в связи с изъятием земельного участка для государственных или муниципальных нужд, а также о правообладателе инженерного сооружения, являющегося линейным объектом, реконструкция, капитальный ремонт которого (реконструкция, капитальный ремонт участков (частей) которого) осуществляются в связи с планируемым строительством, реконструкцией, капитальным ремонтом объектов капитального строительства, в случае, если заявитель не является правообладателем указанного инженерного сооружения (в данном случае указываются сведения в объеме, предусмотренном строкой 2 настоящей формы) (заполняется в случае, если ходатайство об установлении публичного сервитута подается с целью установления публичного сервитута в целях реконструкции инженерного сооружения, являющегося линейным объектом, реконструкции его участка (части), которое переносится в связи с изъятием такого земельного участка для государственных или муниципальных нужд, а также если ходатайство об установлении публичного сервитута подается с целью установления публичного сервитута в целях реконструкции, капитального ремонта инженерного сооружения, являющегося линейным объектом, реконструкции, капитального ремонта его участков (частей) – не приводятся.</p>													
9	<p>Кадастровые номера земельных участков (при их наличии), в отношении которых подано ходатайство об установлении публичного сервитута, адреса или иное описание местоположения таких земельных участков</p>	<table border="1"> <tr> <td data-bbox="823 741 1098 913">74:18:1003001:146</td> <td data-bbox="1098 741 1477 913">Челябинская область, р-н Саткинский, г Бакал, севернее ЖДЦ ОАО "Бакальские рудники"</td> </tr> <tr> <td data-bbox="823 913 1098 1279">74:18:0000000:304</td> <td data-bbox="1098 913 1477 1279">Челябинская область, Саткинский район, Саткинское лесничество, Саткинское участковое лесничество кварталы: 190-209, 210 часть, 211 часть, 212-215, 216 часть, 217-238, 239 часть, 240-243, 244 часть, 245-261, 262 часть, 263-274, 275 часть, 276-308</td> </tr> <tr> <td data-bbox="823 1279 1098 1406">74:18:1003001:1461</td> <td data-bbox="1098 1279 1477 1406">Челябинская область, р-н Саткинский, г Бакал, промплощадка, б/н, Аглоцех</td> </tr> <tr> <td data-bbox="823 1406 1098 1570">74:18:0901046:1</td> <td data-bbox="1098 1406 1477 1570">Челябинская обл, р-н Саткинский, г Бакал, промплощадка, Склад ВВ, ОАО "Бакальские рудники"</td> </tr> <tr> <td data-bbox="823 1570 1098 2007">74:10:0000000:762</td> <td data-bbox="1098 1570 1477 2007">Российская Федерация, Челябинская область, Катав-Ивановский р-он, Катав-Ивановское лесничество, Юрюзанское участковое лесничество, кварталы 1-13, часть квартала 14, кварталы 15-20, часть квартала 21, кварталы 22-24, часть квартала 25, кварталы 26-28, часть квартала 29, кварталы 30-156</td> </tr> <tr> <td data-bbox="823 2007 1098 2163">ЕЗП 74:10:0204001:423</td> <td data-bbox="1098 2007 1477 2163">Земли промышленности, энергетики, транспорта, связи, радиовещания, телевидения, информатики,</td> </tr> </table>	74:18:1003001:146	Челябинская область, р-н Саткинский, г Бакал, севернее ЖДЦ ОАО "Бакальские рудники"	74:18:0000000:304	Челябинская область, Саткинский район, Саткинское лесничество, Саткинское участковое лесничество кварталы: 190-209, 210 часть, 211 часть, 212-215, 216 часть, 217-238, 239 часть, 240-243, 244 часть, 245-261, 262 часть, 263-274, 275 часть, 276-308	74:18:1003001:1461	Челябинская область, р-н Саткинский, г Бакал, промплощадка, б/н, Аглоцех	74:18:0901046:1	Челябинская обл, р-н Саткинский, г Бакал, промплощадка, Склад ВВ, ОАО "Бакальские рудники"	74:10:0000000:762	Российская Федерация, Челябинская область, Катав-Ивановский р-он, Катав-Ивановское лесничество, Юрюзанское участковое лесничество, кварталы 1-13, часть квартала 14, кварталы 15-20, часть квартала 21, кварталы 22-24, часть квартала 25, кварталы 26-28, часть квартала 29, кварталы 30-156	ЕЗП 74:10:0204001:423	Земли промышленности, энергетики, транспорта, связи, радиовещания, телевидения, информатики,
74:18:1003001:146	Челябинская область, р-н Саткинский, г Бакал, севернее ЖДЦ ОАО "Бакальские рудники"													
74:18:0000000:304	Челябинская область, Саткинский район, Саткинское лесничество, Саткинское участковое лесничество кварталы: 190-209, 210 часть, 211 часть, 212-215, 216 часть, 217-238, 239 часть, 240-243, 244 часть, 245-261, 262 часть, 263-274, 275 часть, 276-308													
74:18:1003001:1461	Челябинская область, р-н Саткинский, г Бакал, промплощадка, б/н, Аглоцех													
74:18:0901046:1	Челябинская обл, р-н Саткинский, г Бакал, промплощадка, Склад ВВ, ОАО "Бакальские рудники"													
74:10:0000000:762	Российская Федерация, Челябинская область, Катав-Ивановский р-он, Катав-Ивановское лесничество, Юрюзанское участковое лесничество, кварталы 1-13, часть квартала 14, кварталы 15-20, часть квартала 21, кварталы 22-24, часть квартала 25, кварталы 26-28, часть квартала 29, кварталы 30-156													
ЕЗП 74:10:0204001:423	Земли промышленности, энергетики, транспорта, связи, радиовещания, телевидения, информатики,													



	земли для обеспечения космической деятельности, земли обороны, безопасности и земли иного специального назначения
ЕЗП 74:10:0000000:15 (74:10:0204001:23)	обл. Челябинская, р-н Катав-Ивановский
74:10:0204001:787	Российская Федерация, Челябинская область, Катав-Ивановский район, КатавИвановское лесничество, Юрюзанское участковое лесничество, квартал 20 части выделов 37-42, квартал 21 части выделов 54, 57, 60-66, 68-71, квартал 22 части выделов 52-54, квартал 25 части выделов 49-53, 55, 57, 58, квартал 26 части выделов 45-53, квартал 27 части выделов 23, 30-32, 35-38, квартал 28 части выделов 27, 33-38, 40, 58, квартал 29 части выделов 34-45, 49, квартал 40 части выделов 1, 3, 7, 8, 10-12, 16, 59, квартал 41 части выделов 12-17, 29, квартал 42 части выделов 3, 4, 7, 8, 10-16, квартал 43 часть выдела 2
74:10:0000000:53	обл. Челябинская, р-н Катав-Ивановский
74:10:0204001:455	Челябинская область, р-н Катав-Ивановский, Катав-Ивановское лесничество, Юрюзанское участковое лесничество, квартал 98, выдела 41 часть, 69 часть, 83 часть, квартал 106, выдел 27 часть, квартал 107, выдел 27 часть, квартал 108, выдел 12 часть
ЕЗП 74:42:0000000:6 (74:42:0207002: 57, 60, 58; 74:42:0205002:206; 74:42:0209002: 13, 11)	Челябинская область, г Трехгорный
74:42:0000000:276	Челябинская область, г Трехгорный-1
74:42:0207002:56	Челябинская область, г. Трехгорный

74:42:0207002:55	Челябинская область, г. Трехгорный
74:42:0209001:1	Российская Федерация, Челябинская область, городской округ Трехгорный, город Трехгорный, территория Садоводческое товарищество Дружба, земельный участок 1
74:42:0209001:6	Российская Федерация, Челябинская область, городской округ Трехгорный, город Трехгорный, территория Садоводческое товарищество Дружба, земельный участок 6
74:42:0209001:7	Российская Федерация, Челябинская область, городской округ Трехгорный, город Трехгорный, территория Садоводческое товарищество Дружба, земельный участок 7
74:42:0209001:8	Российская Федерация, Челябинская область, городской округ Трехгорный, город Трехгорный, территория Садоводческое товарищество Дружба, земельный участок 8
74:42:0209001:9	Российская Федерация, Челябинская область, городской округ Трехгорный, город Трехгорный, территория Садоводческое товарищество Дружба, земельный участок 9
74:42:0209001:10	Российская Федерация, Челябинская область, городской округ Трехгорный, город Трехгорный, территория Садоводческое товарищество Дружба, земельный участок 10
74:42:0209001:11	Российская Федерация, Челябинская область, городской округ Трехгорный, город Трехгорный, территория



	Садоводческое товарищество Дружба, земельный участок 11
74:42:0209001:13	Российская Федерация, Челябинская область, городской округ Трехгорный, город Трехгорный, территория Садоводческое товарищество Дружба, земельный участок 13
74:42:0209001:14	Российская Федерация, Челябинская область, городской округ Трехгорный, город Трехгорный, территория Садоводческое товарищество Дружба, земельный участок 14
74:42:0209001:15	Российская Федерация, Челябинская область, городской округ Трехгорный, город Трехгорный, территория Садоводческое товарищество Дружба, земельный участок 15
74:42:0209001:16	Российская Федерация, Челябинская область, городской округ Трехгорный, город Трехгорный, территория Садоводческое товарищество Дружба, земельный участок 16
74:42:0209001:17	Российская Федерация, Челябинская область, городской округ Трехгорный, город Трехгорный, территория Садоводческое товарищество Дружба, земельный участок 17
74:42:0209001:18	Российская Федерация, Челябинская область, городской округ Трехгорный, город Трехгорный, территория Садоводческое товарищество Дружба, земельный участок 18
74:42:0209001:19	Российская Федерация, Челябинская область, городской округ Трехгорный, город Трехгорный, территория

		Садоводческое товарищество Дружба, земельный участок 19
	74:42:0209001:24	Российская Федерация, Челябинская область, городской округ Трехгорный, город Трехгорный, территория Садоводческое товарищество Дружба, земельный участок 24
	74:42:0209001:26	Российская Федерация, Челябинская область, городской округ Трехгорный, город Трехгорный, территория Садоводческое товарищество Дружба, земельный участок 26
	74:42:0209001:34	Российская Федерация, Челябинская область, городской округ Трехгорный, город Трехгорный, территория Садоводческое товарищество Дружба, земельный участок 34
	ЕЗП 74:42:0209002:9 (74:42:0209002:8)	Челябинская область, г. Трехгорный
	Земли государственная собственность на которые не разграничена (кадастровые кварталы)	74:18:1001004, 74:18:0901003, 74:18:1003001, 74:18:0901046, 74:18:0901047, 74:18:0901053, 74:18:0901057, 74:10:0204001, 74:10:0205002, 74:42:0207002, 74:42:0205002, 74:42:0209001, 74:42:0209002
10	Право, на котором инженерное сооружение принадлежит заявителю (если подано ходатайство об установлении публичного сервитута для реконструкции, капитального ремонта или эксплуатации указанного инженерного сооружения, реконструкции или капитального ремонта участка (части) инженерного сооружения, являющегося линейным объектом) – линейный объект в сфере деятельности субъекта естественной монополии.	
11	Сведения о способах представления результатов рассмотрения ходатайства:	
	в виде электронного документа, который направляется уполномоченным органом заявителю посредством электронной почты	<u>да</u> (да/нет)
	в виде бумажного документа, который заявитель получает непосредственно при личном обращении или посредством почтового отправления	<u>нет</u> (да/нет)
12	Документы, прилагаемые к ходатайству: 1. Сведения о границах публичного сервитута, включающие графическое описание местоположения границ публичного сервитута и перечень координат характерных точек этих границ в системе координат, установленной для	

	<p>ведения Единого государственного реестра недвижимости, в форме электронного документа в формате xml (1 шт.).</p> <p>2. Технический план в форме электронного документа в формате xml (1 шт.)</p> <p>3. Доверенность №ЧЭ-322, серия 74 АА 6732337 от 05.03.2024г. в формате pdf</p> <p>4. Копия паспорта представителя заявителя в формате pdf.</p> <p>5. Инвентарная карточка в формате pdf.</p>	
13	<p>Подтверждаю согласие на обработку персональных данных (сбор, систематизацию, накопление, хранение, уточнение (обновление, изменение), использование, распространение (в том числе передачу), обезличивание, блокирование, уничтожение персональных данных, а также иных действий, необходимых для обработки персональных данных в соответствии с законодательством Российской Федерации), в том числе в автоматизированном режиме.</p>	
14	<p>Подтверждаю, что сведения, указанные в настоящем ходатайстве, на дату представления ходатайства достоверны; документы (копии документов) и содержащиеся в них сведения соответствуют требованиям, установленным статьей 39.41 Земельного кодекса Российской Федерации.</p>	
15	Подпись _____	Дата: _____